

# Ugoku-HOUSE 3.5 × 12ver

# Walnut



参考価格

※各地域により製作可能サイズの規定がございます。詳細はお尋ね下さい。

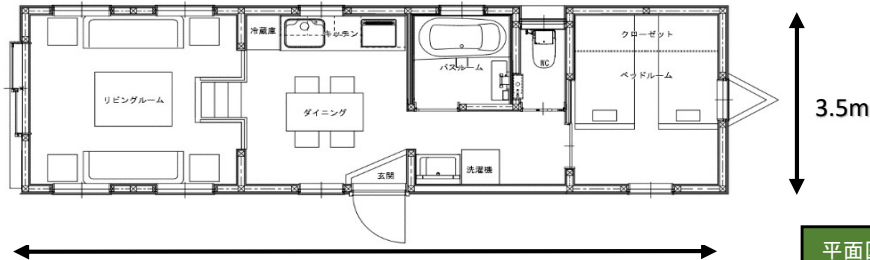
**PRICE ¥ 11,050,000**

(※税別、搬入、設置、申請、付帯設備、外構費、照明、エアコン、カーテン、別途)



外観

ショールームの大きさはそのままに、仕様をスタンダードに変更したPLANです。  
空間の広さや使い方はそのままに、自分で必要なものをそろえ、オリジナルの空間を造ることができるPLANです。



3.5m

平面図

12m

※写真はイメージです。

## EXTERIOR 外装



壁: 金属サイディング



屋根: ガルバリウム鋼板



タイヤ

## INTERIOR 内装



床: 無垢材



洗面床: クッションフロアー



天井: 板張り

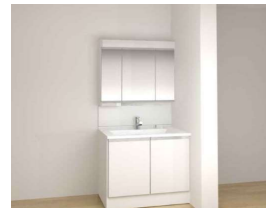
## EQUIPMENT 設備



キッチン

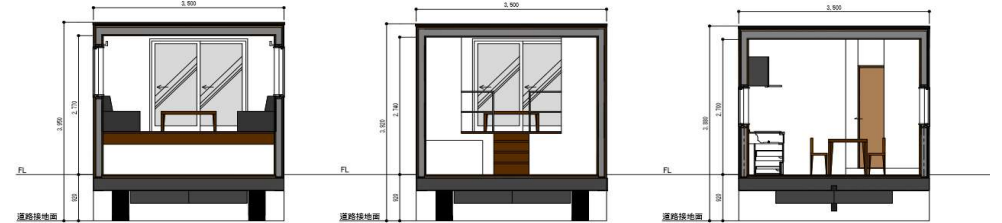
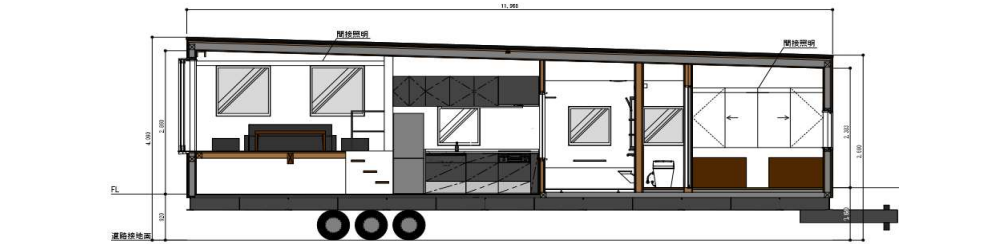
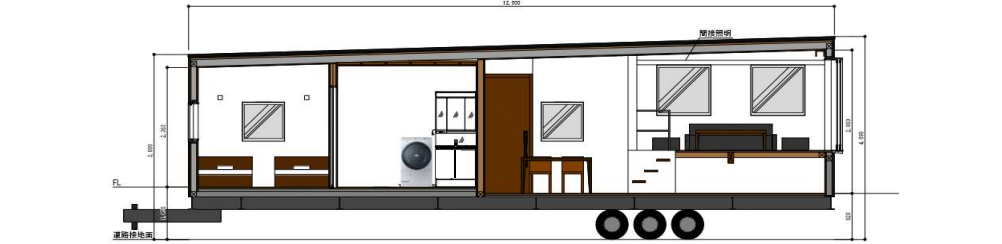


ユニットバス



洗面化粧台

## OPTIONS オプション



## Ugoku-HOUSE

バージョン タイプ		3.5 × 12ver Walnut
全体	寸法 構造 壁断熱材 天井断熱 床断熱材 外装材 屋根 サッシ・玄関ドア 給湯機	全幅3.5m × 全長12m 高さ4.1m シャーシ/鉄骨 本体/在来木造 高性能住宅用グラスウール 105mm 高性能住宅用グラスウール 180mm A種押出法ポリスチレンフォーム保温板3種 100mm 金属サイディング ガルバリウム鋼板 高性能断熱窓 エコジョーズ/追い炊き機能付 磁器質タイル
玄関	玄関床仕上げ	
LD	リビング・ダイニング天井仕上げ リビング・ダイニング床仕上げ 壁仕上げ リビング下仕上げ	杉板 オスマウォールナット色塗装 オーク オスマウォールナット色塗装 クロス仕上げ オーク オスマウォールナット色塗装
寝室	寝室天井仕上げ 寝室床仕上げ 壁仕上げ 寝室クローゼット	シナベニヤ スクエアカット張り フロアタイル クロス仕上げ 扉/襖張り
洗面・脱衣	洗面・脱衣・トイレ天井仕上げ 洗面・脱衣床仕上げ 壁仕上げ 洗面化粧台(既製品)	シナベニヤ スクエアカット張り クッションフロアー クロス仕上げ W750 収納付き3面鏡 キャビネット両開き
ロールーム	床仕上げ	オーク オスマウォールナット色塗装