

Ugoku-HOUSE 3.2 × 5.6ver

介護PLAN《住ま居る》1人用



APPEARANCE
外観

A面



APPEARANCE
外観

B面



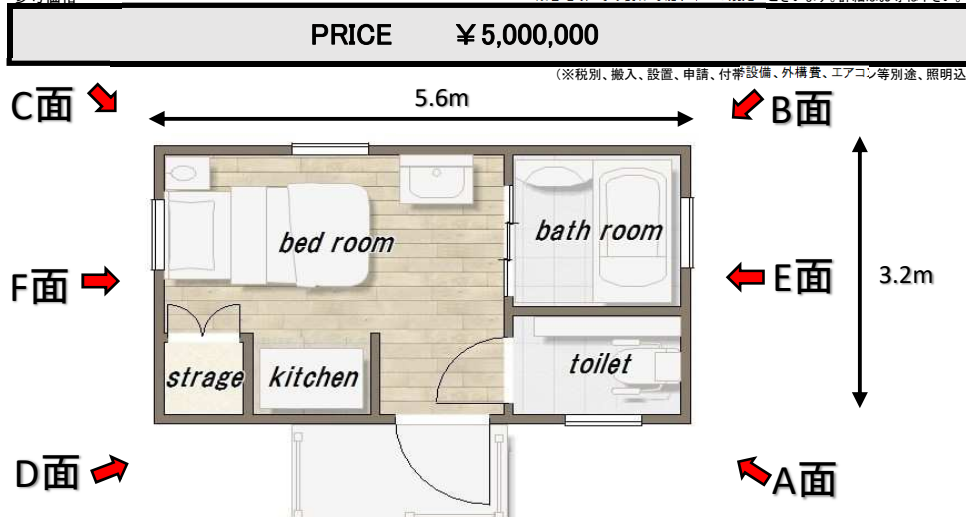
APPEARANCE
外観

C面



参考価格

※各地域により製作可能サイズの規定がございます。詳細はお尋ね下さい。



SPEC/EQUIPMENT 仕様/設備



床:無垢材



屋根:ガルバリウム鋼板



ユニットバス1616



トイレ/手洗い

Ugoku-HOUSE

バージョン		3.2 × 5.6ver
タイプ		介護PLAN《住ま居る》1人用
全体	寸法	全幅3.2m × 全長5.6m
	構造	シャーシ/鉄骨 本体/在来木造
居室スペース	壁断熱材	高性能住宅用グラスウール 105mm
	天井断熱	高性能住宅用グラスウール 180mm
	床断熱材	A種押出法ポリスチレンフォーム保温板3種 100mm
	外装材	金属サイディング
玄関	屋根	ガルバリウム鋼板
	サッシ・玄関ドア	高性能断熱窓
ユニットバス	給湯機	エコジョーズ/追い炊き機能付
	玄関ドア	片開きタイプ
	天井仕上げ	クロス仕上げ
	床仕上げ	無垢材
トイレ	壁仕上げ	クロス仕上げ
	キッチン	W1050
	洗面化粧台	W750
	ユニットバス	1616サイズ
トイレ	トイレ	Housetec フェリテ
	タンクレス便器	Panasonic アラウーノ/S
	アームレスト	アラウーノ専用 アームレスト
	手洗い器	アラウーノ手洗い
トイレ	天井仕上げ	クロス仕上げ
	床仕上げ	クッションフロアー
	壁仕上げ	クロス仕上げ

離れていたって一人じゃない。

家族、みんなが笑顔でいる暮らし。だから、スマイルPLAN。



POINT!

- 居住スペース**：昇降機を使って付随するデッキからの出入りが可能です。水周りは手の届きやすい距離にあり、無理のない移動ができる空間です。
また、自分だけの寛ぎスペースが欲しい方にはコンパクトで使い勝手のよいプライベートスペースとしても利用可能です。
- 浴室**：入口は、3枚引き戸で広い開口部を確保しています。脱衣と居室を兼ねることで温度差もなく、浴室との行き来も苦になりません。
- トイレ**：アームレスト付きトイレを標準設置し、足腰にかかる負担を軽減し、立ち上がりを補助します。扉はスペースを取らないスライディングドア。スムーズな開閉が可能です。

Ugoku-HOUSE 3.2 × 5.6ver

介護PLAN《住ま居る》1人用



INTERIOR
内装



INTERIOR
内装



INTERIOR
内装



APPEARANCE
外観

D面



APPEARANCE
外観

E面



APPEARANCE
外観

F面

